

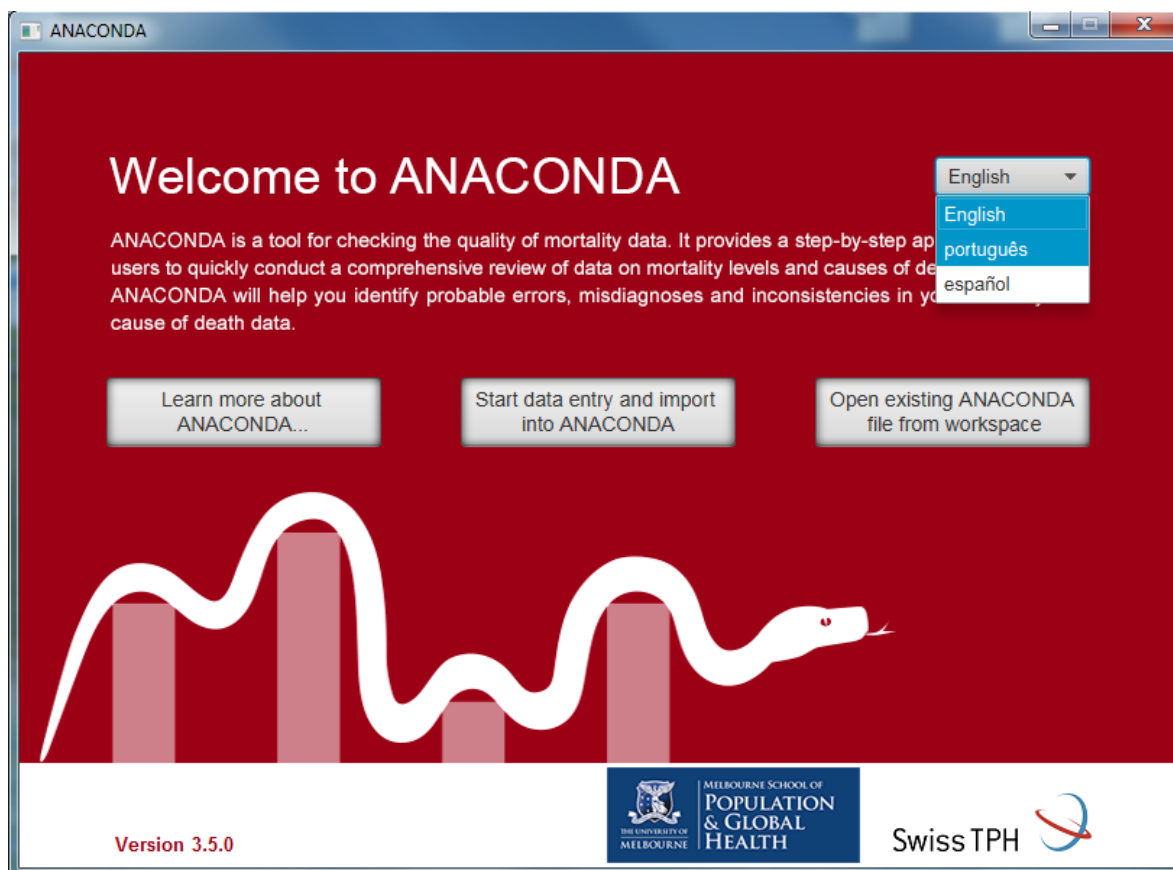
ANACONDA (versão 3.5.0 para Windows)

Roteiro para importação dos dados

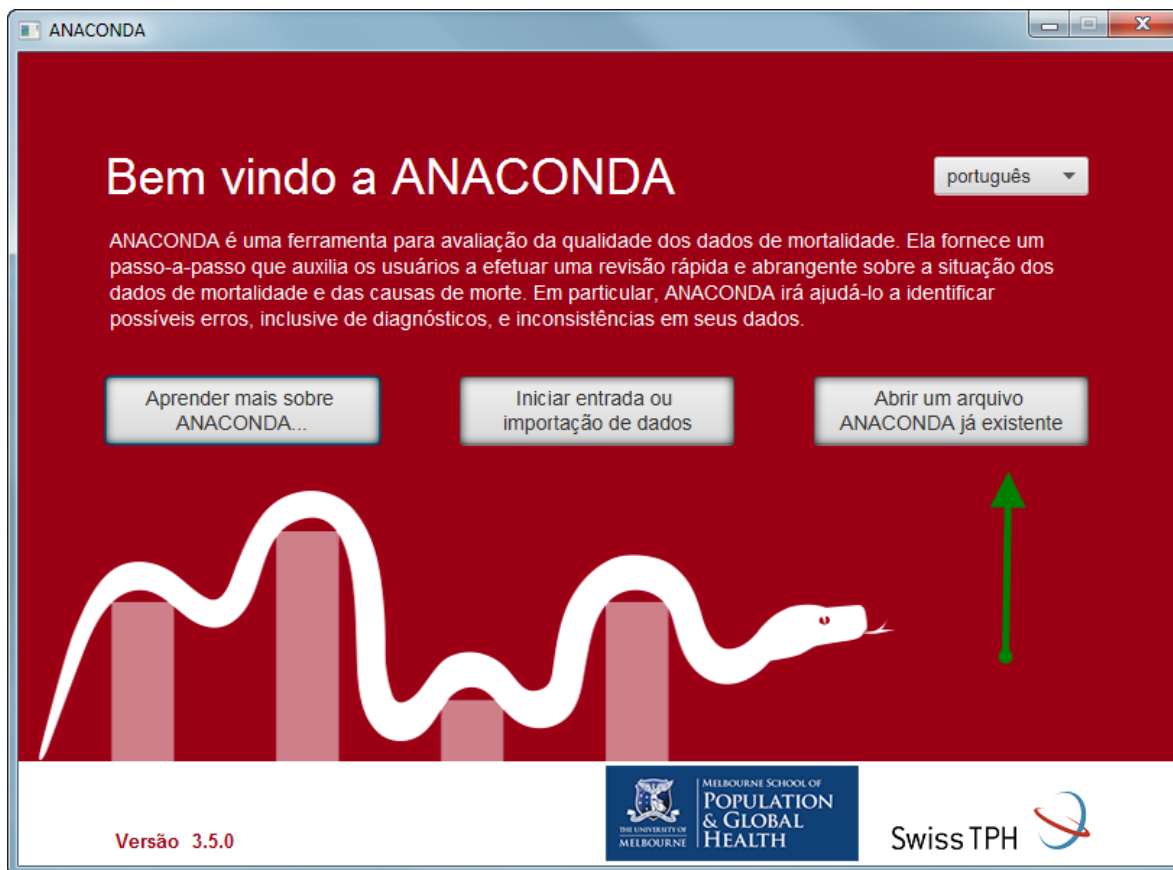
Passo 1. Acesse o link <http://svs.aids.gov.br/download/anaconda/dados/> para baixar um conjunto de dados;


Passo 2. Abra ANACONDA.

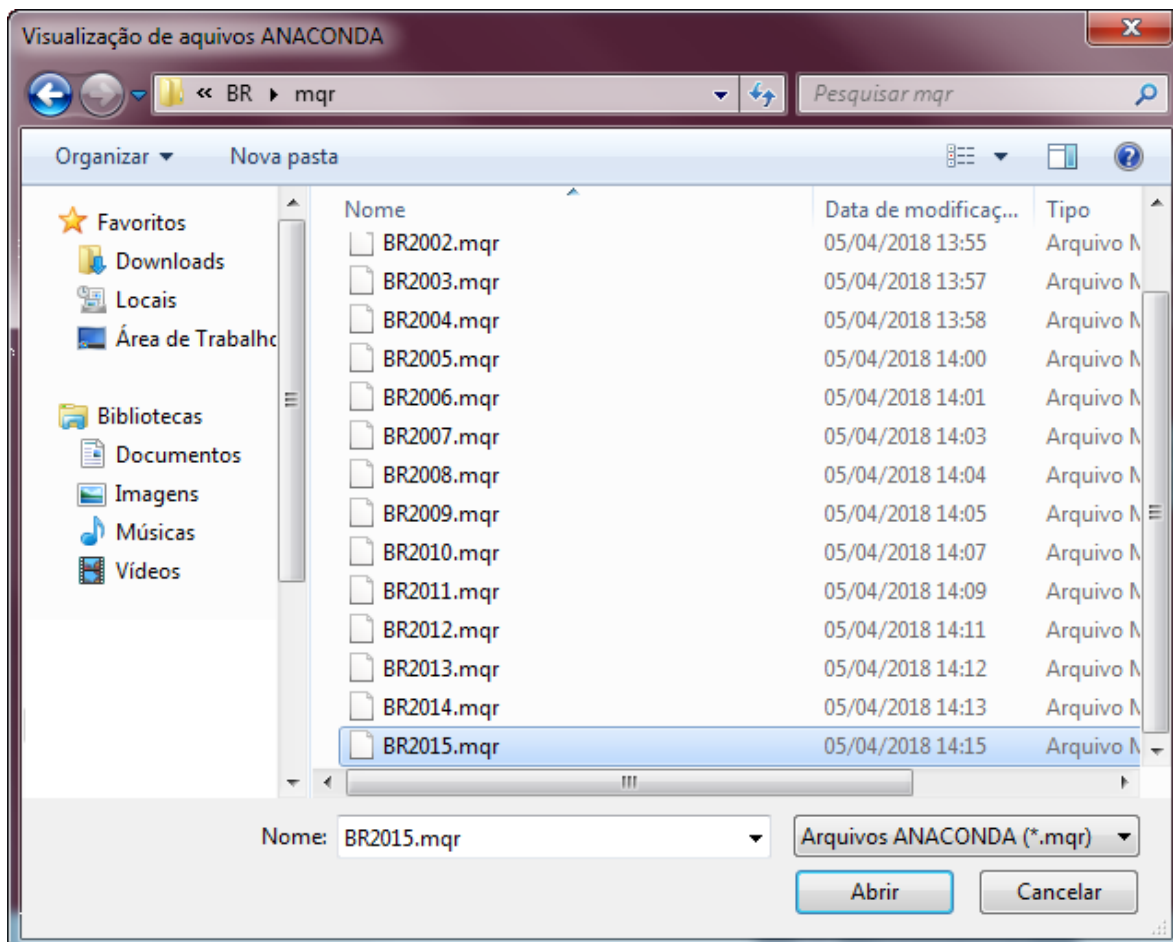
Passo 3. Na tela “Bem vindo a ANACONDA”, altere para o idioma Português.



Passo 4. Na tela “Bem vindo a ANACONDA”, clique sobre o botão “Abrir um arquivo ANACONDA já existente”.



Passo 5. Procure o diretório onde você salvou o conjunto de dados e selecione o arquivo (por exemplo, “BR2015.mqr”), depois clique no botão .



Passo 6. Verifique se a tela abaixo aparecerá. Caso positivo, **os dados foram importados corretamente para ANACONDA.**

ANACONDA — Brasil, 2015

Arquivo Ferramentas Ajuda

Novo Abrir Salvar Conteúdos Introdução Conteúdos Brasil, 2015 Anterior Próximo

Visão geral dos dados e verificações iniciais

Passo 1: **Visão geral dos dados**
Fornece uma visão geral e efetua verificações iniciais de validação dos dados

Dados de Mortalidade

Passo 2: **Taxa bruta de mortalidade e cobertura de notificação dos óbitos**
Calcula a Taxa Bruta de Mortalidade para uma primeira verificação da cobertura a partir dos dados do comparador

Passo 3: **Taxas de mortalidade específicas por idade**
Verifica a plausibilidade das taxas de mortalidade específicas por idade a partir de comparação com perfis demográficos já estabelecidos

Passo 4: **Distribuição dos óbitos por sexo e idade**
Verifica a distribuição dos óbitos por sexo e idade a partir de um comparador regional

Passo 5: **Cobertura de notificação da mortalidade na infância**
Compara as taxas de mortalidade de menores de 5 anos observadas com estimativas de censos e pesquisas

Dados de Causas de Morte

Passo 6: **Classificação dos óbitos em grandes grupos de causas**
Fornece uma avaliação inicial da plausibilidade da distribuição dos óbitos por grandes grupos de causas de morte

Passo 7: **Qualidade dos dados de causa de morte**
Analisa a natureza e dimensão dos códigos "pouco úteis" presentes nos dados e a relevância dos diferentes tipos de causas mal especificadas de morte

Passo 8: **Perfil da mortalidade por idade nos grandes grupos de agravos e doenças**
Avalia a plausibilidade do perfil dos óbitos por idade nos grandes grupos de causas

Passo 9: **Principais causas de morte**
Compara as 20 principais causas de morte com o perfil nacional para avaliar plausibilidade

Índice de resumo da qualidade dos dados de mortalidade

Passo 10: **Índice de desempenho das estatísticas vitais - VSPI (Q)**
Calcula e desagrega o índice de resumo geral da qualidade dos dados de mortalidade

Revisão do relatório de resumo

Revisão
Consolida um relatório de resumo após aplicação dos 10 passos

Referências

Referências
Fornece a lista das referências citadas na ferramenta



Bloomberg
Philanthropies



Swiss TPH

